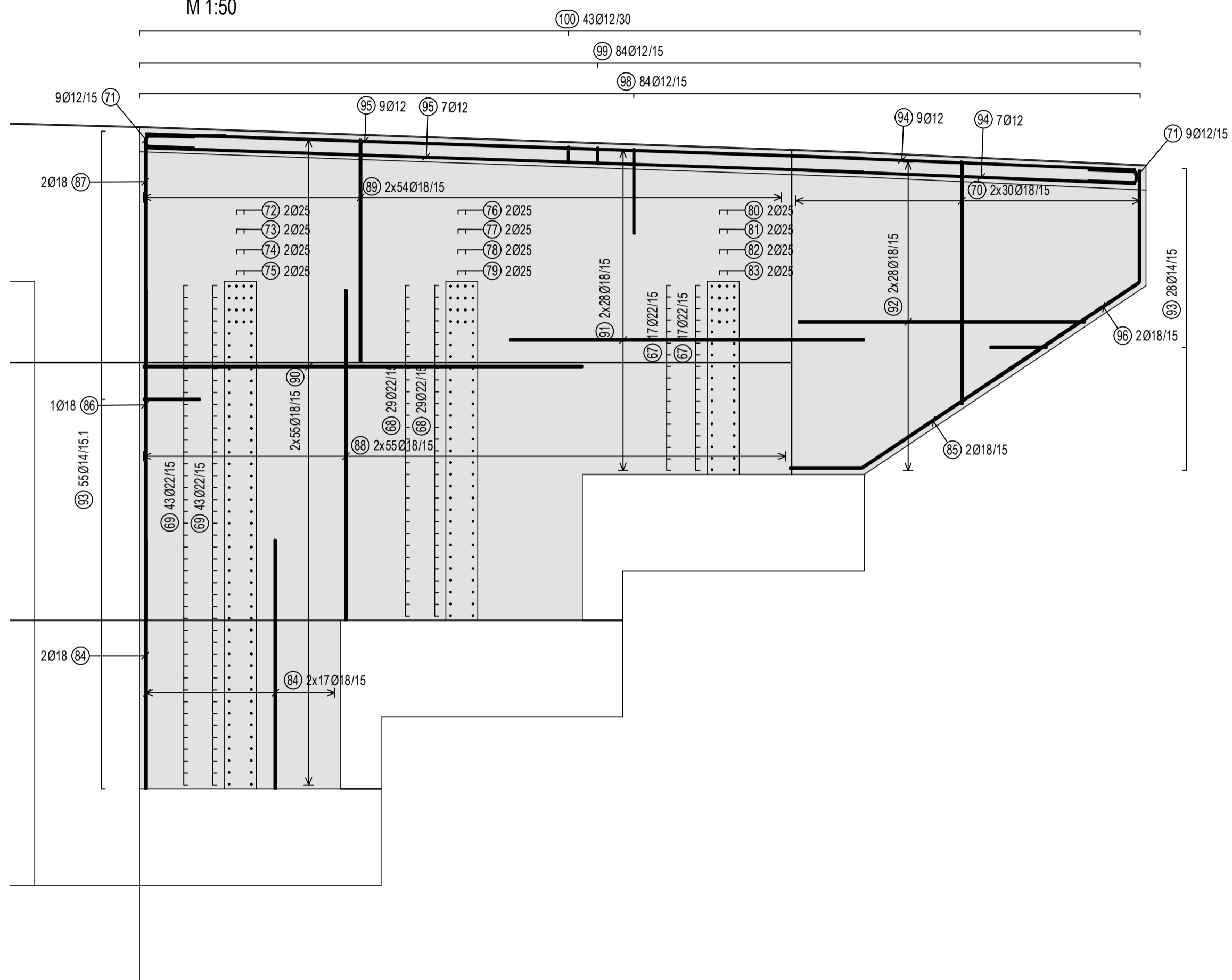


ARMATurna RISBA LEVE STENE KRILNEGA ZIDU V OSI 2

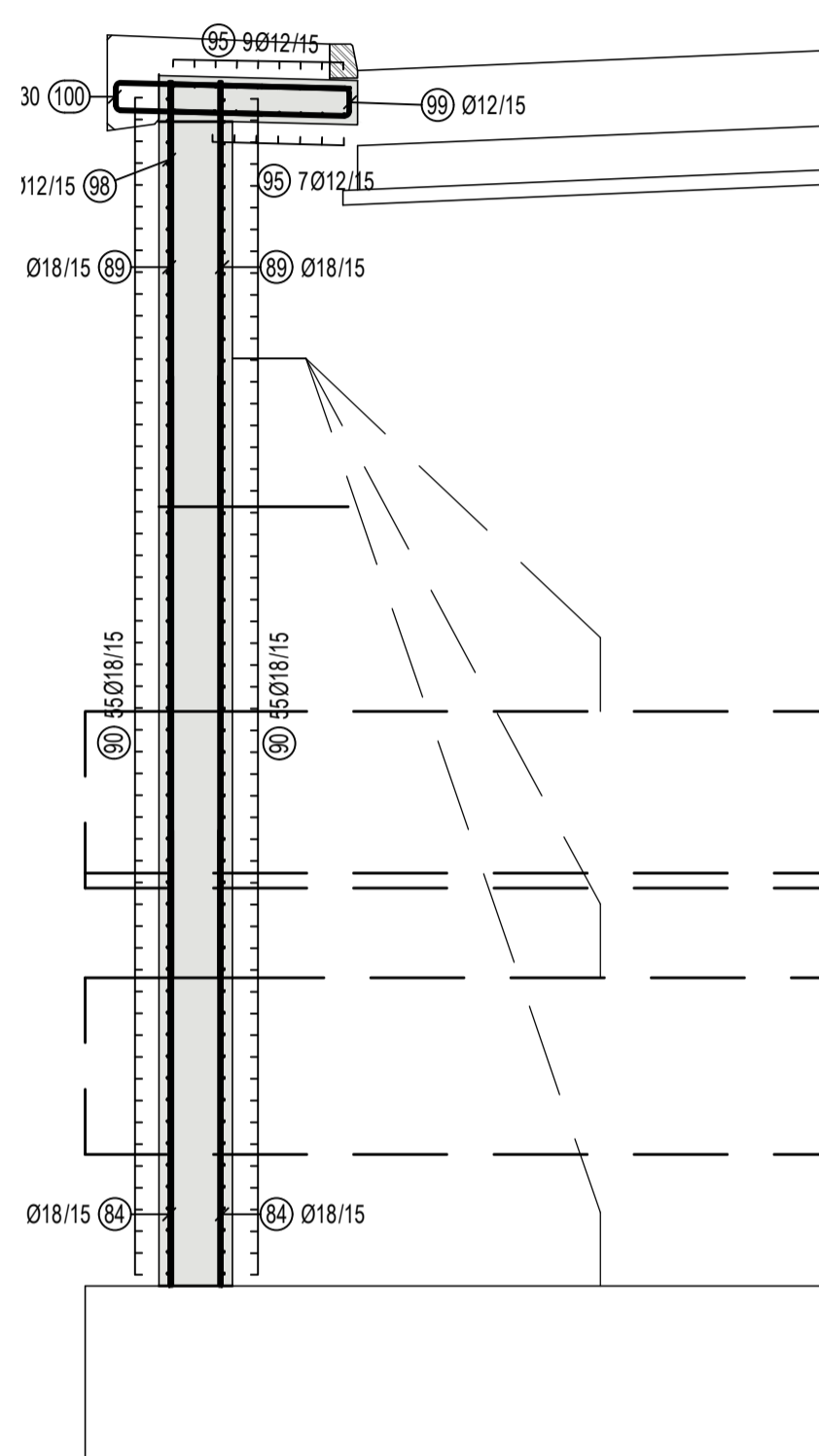
POGLED

M 1:50



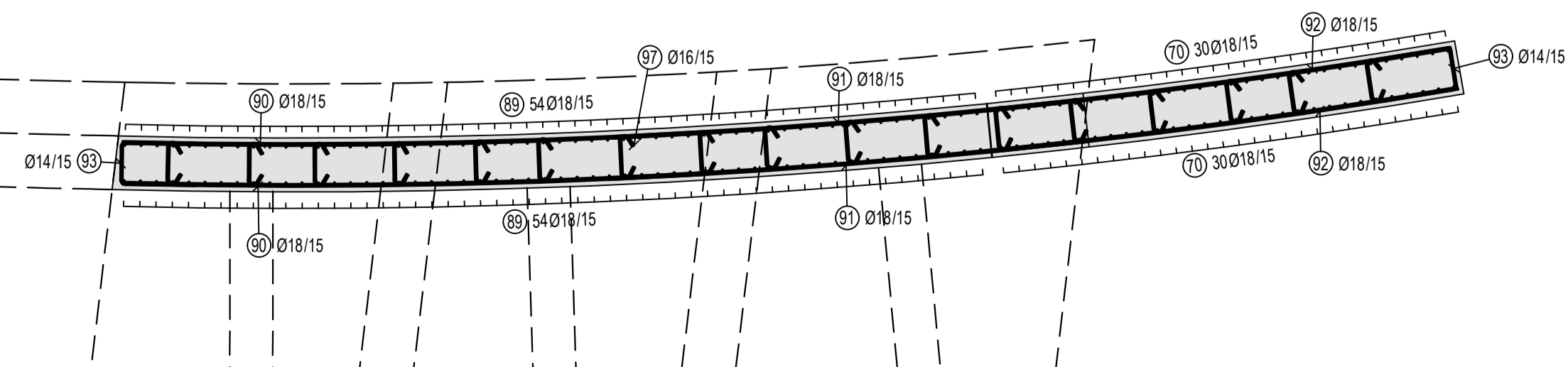
PREREZ

M 1:50



TLORIS

M 1:50



PALIČNA ARMATURA Poz.	Kom.	Jeklo: B500B fi	Dolžina	Gradbena faza: STENA LEVO						
				D12	D14	D16	D18	D22	D25	
67	34	22	2.490*							
68	58	22	2.420*							84.660
69	86	22	2.380*							140.360
70	60	18	2.900*							204.680
71	18	12	1.350	24.300				174.000		
72	2	25	2.550							5.100
73	2	25	2.450							4.900
74	2	25	2.350							4.700
75	2	25	2.250							4.500
76	2	25	2.560							5.120
77	2	25	2.470							4.940
78	2	25	2.380							4.760
79	2	25	2.290							4.580
80	2	25	2.880							5.760
81	2	25	2.810							5.620
82	2	25	2.740							5.480
83	2	25	2.370							4.740
84	36	18	3.090					111.240		
85	2	18	3.900					7.800		
86	1	18	4.100					4.100		
87	2	18	3.820					7.640		
88	110	18	3.510*					386.100		
89	108	18	2.700*					291.600		
90	110	18	4.690*					515.900		
91	56	18	4.400					246.400		
92	56	18	3.190*					178.640		
93	83	14	1.800	149.400						
94	16	12	4.270	68.320						
95	16	12	8.910	142.560						
96	2	18	3.590							
97	300	16	0.680					204.000		
98	84	12	2.220	186.480						
99	84	12	2.210	185.640						
100	43	12	2.180	93.740						
* = srednja										
Skupna dolžina			701.040	149.400	204.000	1930.600	429.700	60.200		
kg / m			D12 0.920	D14 1.242	D16 1.621	D18 2.020	D22 3.092	D25 3.951		
kg / d			644.957	185.555	330.684	3899.812	1328.632	237.850		
Skupna masa (kg)			6627.490							

Fiksne in standardne dolžine		Jeklo: B500B	Gradbena faza: STENA LEVO	
fi (mm)	Skupna L	kg/m	Masa (kg)	
12	210.880	0.920	194.010	
18	1907.980	2.020	3854.120	
Skupna masa (kg)			4048.130	

strojno		Jeklo: B500B	Gradbena faza: STENA LEVO	
fi (mm)	Skupna L	kg/m	Masa (kg)	
12	490.160	0.920	450.947	
14	149.400	1.242	185.555	
16	204.000	1.621	330.684	
18	22.620	2.020	45.692	
22	429.700	3.092	1328.632	
25	60.200	3.951	237.850	
Skupna masa (kg)			2579.360	

Povzetek izvlečka		Jeklo: B500B	Gradbena faza: STENA LEVO	
fi (mm)	Skupna L	kg/m	Masa (kg)	
12	490.160	0.920	450.947	
14	149.400	1.242	185.555	
16	204.000	1.621	330.684	
18	22.620	2.020	45.692	
22	429.700	3.092	1328.632	
25	60.200	3.951	237.850	
Skupna masa (kg)			6627.490	

MATERIALI

Vsi materiali morajo biti certificirani in ustrezati zahtevam iz tehničnih smernic za ceste TSC 04.100.

BETON (SIST EN 206-1, SIST 1026):

konstrukcijski element	zahteve
hodniki, robni venci	C 30/37, XD3, XF4, 4 % zračnih por, PV-III, VB3
prekladna konstrukcija	C 35/45, XD1, XF2, PV-I, VB2
oporniki, stene in krila	C 30/37, XD3, XC3, XF4, PV-III, VB3
temeljne in prehodne plošče	C 25/30, XC2, XA1(po potrebi), PV-I, VB1
podbeton	C12/15, X0

ARMATURA (SIST EN 10080)

- rebrasto armaturno jeklo B500 B
- zaščitni sloj: vse površine 5,00 cm

02					
01					
št.	spremenba	opis spremembe		datum	podpis
investitor:		Občina Sevnica Glavni trg 19a 8290 Sevnica	objekt:	Komunalno opremljanje v PC Sevnica – Preložitev ceste LC373071 od km 0,0+21,0 do km 0,2+16,70 in ureditev dostopne ceste JP594281 ter izvenmivojskega križanja z železniško progo št. 81 Sevnica–Trebnje v Sevnici	
vodilni projektant:		PNZ svetovanje projekiranje d.o.o.	načrt:	2 Načrt s področja gradbeništva 2/01 NADVOZ	
projektant načrta:		PNZ svetovanje projekiranje d.o.o.	risba:	Armaturni načrt: Krilni zid v osi 2- stena levo	
vodja projekta:	Marko JELENC, univ. dipl. inž. grad.	G-0123	vrsta projekta:	PZI	merilo: 1:50
pooblaščen inž.:	Ervin JEZOVIČ, univ. dipl. inž. grad.	G-3891	št. projekta:	18_761	št. načrta: K-761
obdelovalec:	Tomaž Šabec, mag. inž. grad.	G-4681	datum:	April 2021	št. risbe: G.271.15
št. odseka:	arhivska številka:	vrsta dokumentacije:	šifra priloge:	črna koda:	
	004.2160	G.271			